

Nuevo servicio de control de asistencia en actividades académicas

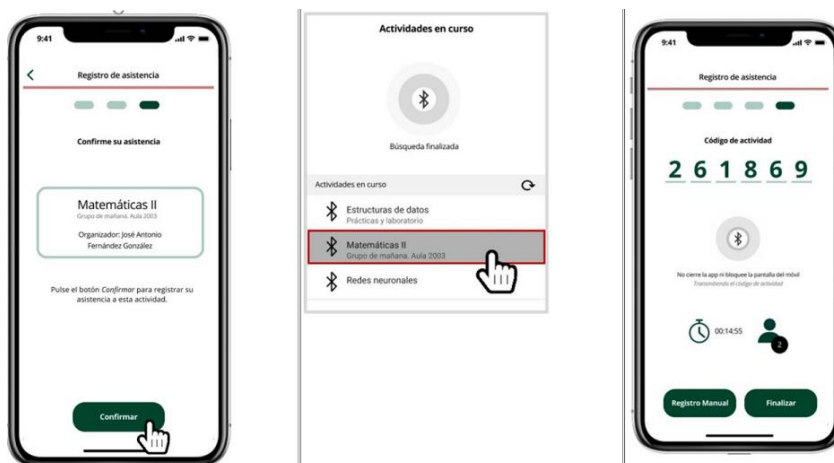
Entre las principales acciones que deben realizar los docentes este curso académico, y según viene recogido en el Plan de Actuación frente a la COVID-19 para el curso 2020/21 de la Universidad de Huelva, está la de **controlar la asistencia y la posición que ocupan los estudiantes** en el aula. Para facilitar esta labor, ya se encuentra disponible en la última versión de la app **UniHuelva** una nueva funcionalidad que aprovecha el **bluetooth** de los teléfonos móviles de profesores y estudiantes para facilitar el registro de asistentes a una clase.

Instrucciones para su uso:

1. El profesor llega a su clase, inicia la aplicación en la app y comienza el registro. El móvil del profesor empieza a 'radiar' la asignatura en el aula.
2. Los alumnos abren su app e inician el proceso de registro. Su bluetooth debe encontrar todas las sesiones de registro de asignaturas que se encuentran en el radio de acción. Es entonces cuando el alumno selecciona la asignatura, añade un número (el puesto en que se ha sentado) o que está en casa, si sigue la clase por videoconferencia, y queda registrada su asistencia.
Nota: En caso de problemas con el bluetooth, el alumno tiene la posibilidad de registrarse introduciendo un código.
3. Cuando el profesor cierre el registro de asistencia recibirá en su correo electrónico un mensaje automático con la lista de asistentes.

En los siguientes enlaces se dispone de los manuales detallados:

- Manual del [profesor](#).
- Manual del [estudiante](#).



Información proporcionada por:

Manuel de la Villa Cordero
Director de Informática y Comunicaciones

Manuel J. Maña López
Vicerrector de Informática, Comunicaciones e Infraestructuras