

CLASES CON ADOBE CONNECT DESDE ORDENADOR PERSONAL

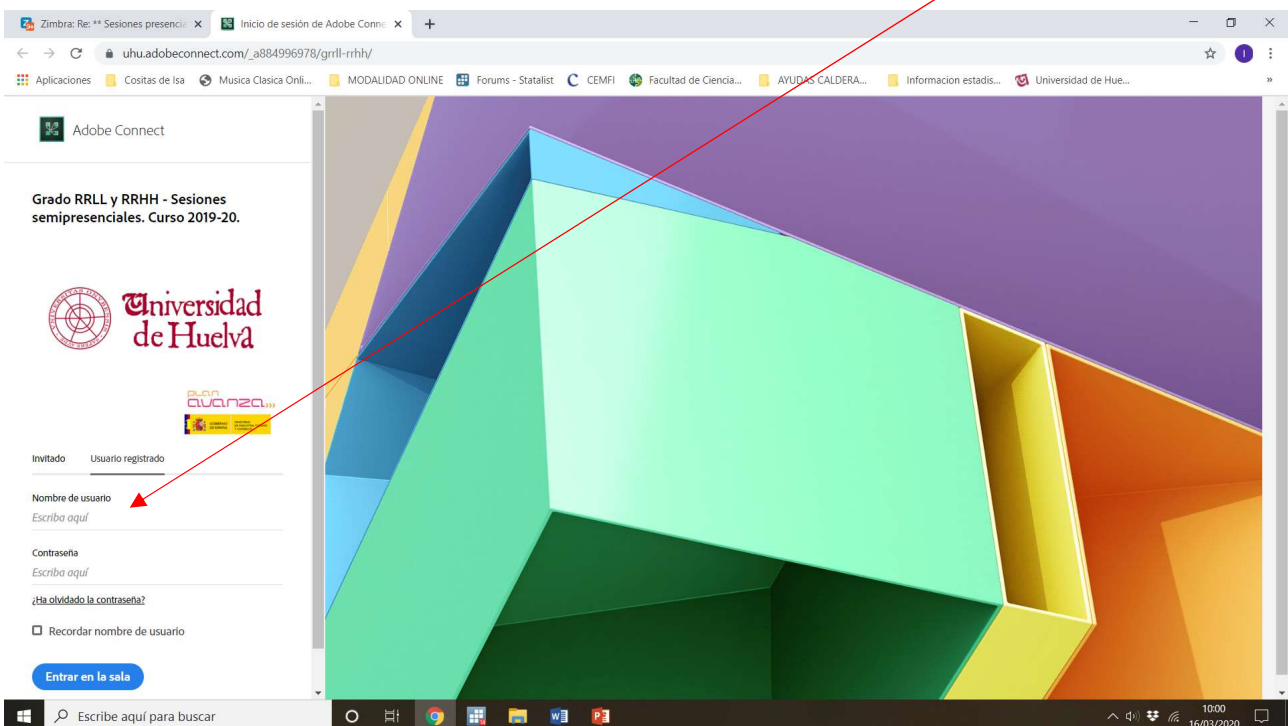
GRADO DE RELACIONES LABORALES Y RECURSOS HUMANOS

*No hace falta instalar la aplicación de Adobe Connect.

Si pulsáis sobre la URL de cuenta: <http://uhu.adobeconnect.com/grrll-rrhh/>¹

Entraréis directamente a la página donde tenéis que seleccionar la pestaña de **usuario registrado** e incluir:

Nombre de usuario y Contraseña: Proporcionadas al principio del cuatrimestre y en los correos de las sesiones



Puede ocurrir que os salga el siguiente aviso:



¡NO PASA NADA! Tenéis que pulsar sobre “ACTIVAR ADOBE FLASH” (no es necesario buscar actualizaciones si no queréis) y en el siguiente aviso pulsar sobre PERMITIR

¹ http válida si la reserva de la sala se realiza desde el correo oficial para las reservas de la Facultad de Ciencias del Trabajo. Si la reserva la realiza un profesor particular tendrá que utilizar los datos que le proporcione el Servicio de Enseñanza Virtual.

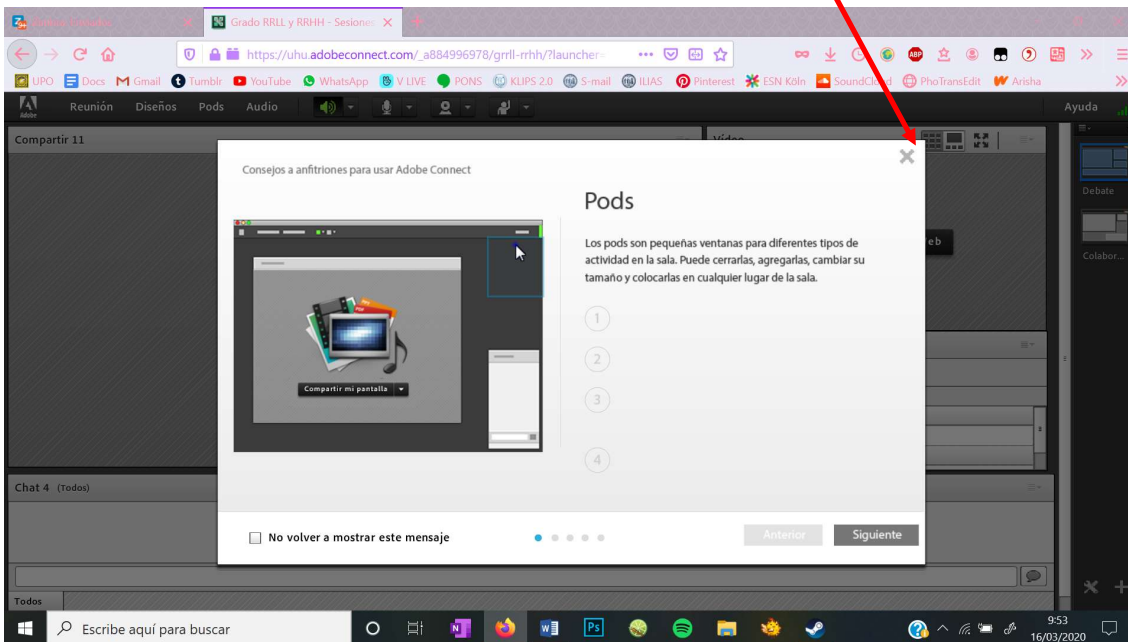


No se ha instalado Adobe® Connect™.

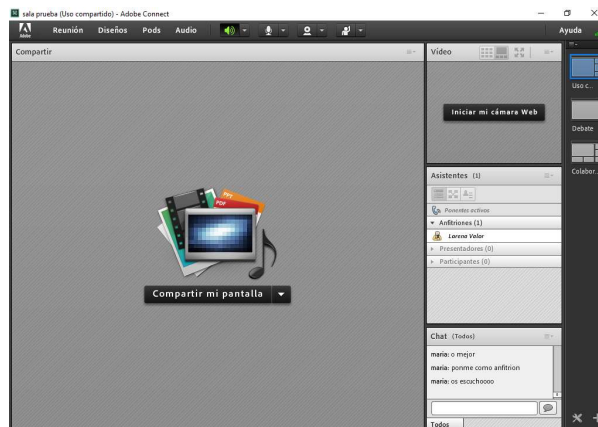
Consulte nuestra [página de solución de problemas](#) para obtener más ayuda.

Aparecerá el aviso de que no se ha instalado Adobe Connect y directamente se abre la página del aula virtual.

Cerráis la vista de las recomendaciones para usar Adobe Connect



¡Ya tenemos la sala abierta!

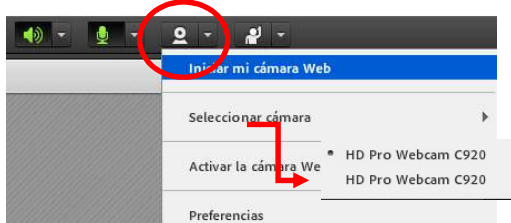


*Audio y Cámara

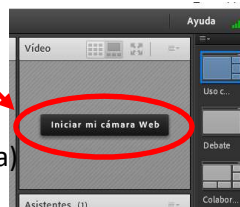
1. Pulse sobre “Conectar Mi audio”. Comprobad que tenéis abierto vuestro sistema de audio. Podéis realizar la prueba de sonido en la pestaña “Reunión”, apartado “Asistente para la configuración de sonido”



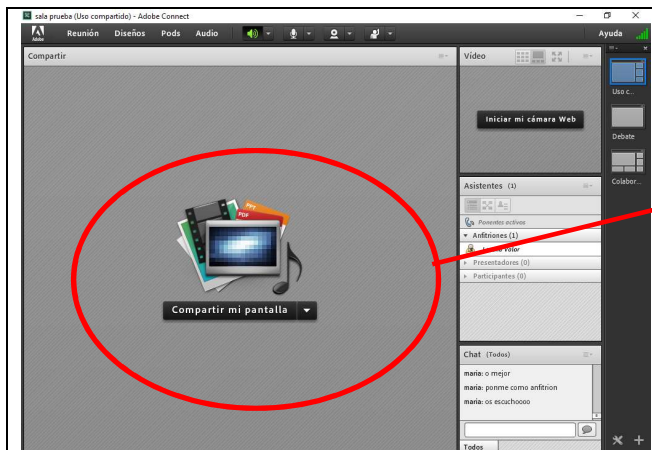
2. Si disponéis de cámara, pulsad sobre “Iniciar mi cámara web”



Una vez seleccionada la cámara, pulsar sobre “Iniciar mi cámara Web” (esquina superior derecha)



*Mostrar/Compartir documento



Para abrir documentos hay dos opciones básicas:

- a. Compartir documento
- b. Compartir mi escritorio

3. Compartir documento → Examinar mi PC → se busca el documento y se carga en Adobe Connect → pulsando sobre él se abre en la pantalla central de la sala
 - a. Se admiten pdf, pptx...
 - b. Si no se borra de la zona de carga se mantienen disponibles para próximas sesiones
4. Compartir mi pantalla → En la pantalla de la sala aparece el escritorio del ordenador del aula o del ordenador personal del profesor → se pueden abrir documentos, Moodle, presentaciones pptx,...

*** Acceso de los alumnos.** El anfitrión, una vez dentro de la sala deberá aceptar o denegar las solicitudes de acceso. Puede hacerlo desde las opciones del menú emergente situado en la parte superior derecha de la sala virtual (esta ventana sólo aparece si hay solicitudes de acceso en espera).



*** Chat:** En el apartado del chat tanto el profesor como los alumnos pueden escribir mensajes, preguntas, etc.

¡Y YA PODÉIS EMPEZAR CON LA CLASE / TUTORÍA / DEBATE...!

NOTA: Cambios en la vista si decidimos compartir pantalla, la barra de control de Adobe Connect se minimiza y sitúa en la parte inferior derecha del escritorio. Podemos abrir documentos o páginas web directamente:

He compartido mi pantalla,

- Puedo aceptar el acceso de los alumnos directamente,
- Controlo mi micrófono,

Puedo saber qué alumnos están en la sala y abrir el micrófono a alguno de ellos.

Puedo abrir el chat,

- O ver las notificaciones por si hay más alumnos que quieren acceder o que salen de la sala

• Si maximizamos Adobe Connect, podemos volver a esta vista pulsando en un cuadro en la parte superior que indica "Cambiar a MiniControl"

